

 PHARMANEX

SLOVNÍČEK SLOŽEK

PRO EVROPU

**SKUTEČNÁ KRÁSA
ZAČÍNÁ UVNITŘ**



Obsah

Společnost Pharmanex, která je součástí Nu Skin Brands, byla založena v roce 1994. Od té doby se snažíme vytvářet vysoce kvalitní a účinné produkty spojením našeho vědeckého přístupu s těmi nejlepšími složkami, které příroda nabízí.

Slovník složek Pharmanex obsahuje seznam našich nejoblíbenějších složek a jejich přínosů. Kliknutím na libovolný název v níže uvedeném seznamu se dozvíte, co znamenají, jaká je jejich definice, jaké jsou jejich známé výhody a kde je používáme. Pokud hledáte konkrétní informaci, můžete ji v dokumentu vyhledat také pomocí ovládacího prvku pro vyhledávání (**ctrl/cmd+F**).

Dostupnost některých produktů se může v jednotlivých zemích lišit.

Dostupnost produktů zjistíte z ceníku nebo na adrese www.nuskin.com

Vitamíny

| | |
|------------------------------------|---|
| VITAMÍN A | 2 |
| VITAMÍN B1 / THIAMIN | 2 |
| VITAMÍN B2 / RIBOFLAVIN | 2 |
| VITAMÍN B3 / NIACIN | 3 |
| VITAMÍN B5 / KYSELINA PANTOTHENOVÁ | 3 |
| VITAMÍN B6 / PYRIDOXIN | 3 |
| BIOTIN | 4 |
| KYSELINA LISTOVÁ | 4 |
| VITAMÍN B12 | 4 |
| VITAMÍN C | 5 |
| VITAMÍN D3 | 5 |
| VITAMÍN E | 6 |
| VITAMÍN K1 | 6 |

Minerály

| | |
|----------|----|
| VÁPŇÍK | 7 |
| CHROM | 7 |
| MĚĎ | 7 |
| JÓD | 8 |
| HOŘČÍK | 8 |
| MANGAN | 8 |
| MOLYBDEN | 9 |
| SELEN | 9 |
| ZINEK | 10 |

Rostlinné výtažky

| | |
|-----------------|----|
| LIST ARTYČOKU | 11 |
| BROKOLICE | 11 |
| ČAJOVNÍK ČÍNSKÝ | 12 |
| KARBOVÝ PRÁŠEK | 12 |

| | |
|-----------------------------|----|
| KAJENSKÝ PEPŘ | 13 |
| KAKAO | 13 |
| HOUSENICE | 14 |
| CURCUMA LONGA | 14 |
| VÝTAŽEK Z LISTU KARI | 15 |
| ZÁZVOR | 15 |
| GINKGO | 16 |
| ŽENŠEN | 16 |
| GLUKOMANAN | 17 |
| VINNÁ RÉVA | 17 |
| GRAPEFRUIT | 18 |
| GUARANA | 18 |
| VÝTAŽEK Z MORINGY | 19 |
| CITRÓN | 19 |
| CIBULE | 20 |
| GRANÁTOVÉ JABLKO | 20 |
| OPUNCIE | 21 |
| ČERVENÝ POMERANČ | 21 |
| REISHI | 22 |
| ROZMARÝN | 22 |
| ŠAFRÁN | 23 |
| VIŠEŇ | 23 |
| PŠENIČNÝ OLEJ | 24 |
| VÝTAŽEK Z LISTŮ MORUŠE BÍLÉ | 24 |

Kolagen

| | |
|----------------------|----|
| KOLAGENNÍ HYDROLYZÁT | 25 |
|----------------------|----|

Další

| | |
|-------------------------|----|
| LACTOBACILLUS FERMENTUM | 26 |
| LUTEIN | 26 |
| MOŘSKÉ OLEJE | 27 |

Vitamíny

VITAMÍN A

Co najdete na etiketě: Retinyl-palmitát

Funkce:

Vitamín A přispívá k normálnímu metabolismu železa.
 Vitamín A přispívá k udržení normálního stavu pokožky.
 Vitamín A přispívá k udržení normálního vidění.
 Vitamín A přispívá k normální funkci imunitního systému.
 Vitamín A přispívá k udržení normální sliznice.
 Vitamín A se podílí na procesu specializace buněk.

Stav:

Víc než 15 % doporučené denní dávky
 Víc než 15 % doporučené denní dávky
 Víc než 15 % doporučené denní dávky
 Víc než 15 % doporučené denní dávky
 Víc než 15 % doporučené denní dávky
 Víc než 15 % doporučené denní dávky

Studie



PRODUKTY, VE KTERÝCH JE AKTIVNÍ SLOŽKOU: LifePak+

VĚDĚLI JSTE, ŽE...

Dobrý zrak je důležitý pro naše zdraví. Vyvážená strava obsahující vitamín A je důležitá pro udržení zdravých očí.

VITAMÍN B1 / THIAMIN

Co najdete na etiketě: Thiamin-mononitrát

Funkce:

Thiamin přispívá k normální funkci srdce.
 Thiamin přispívá k normálnímu energetickému metabolismu.
 Thiamin přispívá k normální funkci nervového systému.
 Thiamin přispívá k normální psychické funkci.

Stav:

Víc než 15 % doporučené denní dávky
 Víc než 15 % doporučené denní dávky
 Víc než 15 % doporučené denní dávky
 Víc než 15 % doporučené denní dávky

Studie



PRODUKTY, VE KTERÝCH JE AKTIVNÍ SLOŽKOU: LifePak+, MultiBeauty

VĚDĚLI JSTE, ŽE...

Krev přenáší kyslík a klíčové živiny do všech živých buněk těla a odvádí odpadní látky z tkání do soustav, pomocí nichž jsou odstraněny.

VITAMÍN B2 / RIBOFLAVIN

Co najdete na etiketě: Riboflavin

Funkce:

Riboflavin přispívá k udržení normálního stavu červených krvinek.
 Riboflavin přispívá k udržení normálního vidění.
 Riboflavin přispívá k normálnímu metabolismu železa.
 Riboflavin přispívá k udržení normálního stavu pokožky.
 Riboflavin přispívá k ochraně buněk před oxidačním stresem.
 Riboflavin přispívá k normální funkci nervového systému.
 Riboflavin přispívá ke snížení únavy a vyčerpání.
 Riboflavin přispívá k normálnímu energetickému metabolismu.
 Riboflavin přispívá k udržení normálního stavu sliznic.

Stav:

Víc než 15 % doporučené denní dávky
 Víc než 15 % doporučené denní dávky
 Víc než 15 % doporučené denní dávky
 Víc než 15 % doporučené denní dávky
 Víc než 15 % doporučené denní dávky
 Víc než 15 % doporučené denní dávky
 Víc než 15 % doporučené denní dávky
 Víc než 15 % doporučené denní dávky
 Víc než 15 % doporučené denní dávky

Studie



PRODUKTY, VE KTERÝCH JE AKTIVNÍ SLOŽKOU: LifePak+, MultiBeauty

VITAMÍN B3 / NIACIN

Co najdete na etiketě: Nikotinamid

Funkce:

Niacin přispívá k normálnímu energetickému metabolismu.
Niacin přispívá k udržení normálního stavu pokožky.
Niacin přispívá k normální psychické funkci.
Niacin přispívá k normální funkci nervového systému.
Niacin přispívá ke snížení míry únavy a vyčerpání.
Niacin přispívá k udržení normálního stavu sliznic.

Stav:

Víc než 15 % doporučené denní dávky
Víc než 15 % doporučené denní dávky
Víc než 15 % doporučené denní dávky
Víc než 15 % doporučené denní dávky
Víc než 15 % doporučené denní dávky
Víc než 15 % doporučené denní dávky

Studie



PRODUKTY, VE KTERÝCH JE AKTIVNÍ SLOŽKOU: LifePak+, MultiBeauty

VĚDĚLI JSTE, ŽE...

Niacin pomáhá proměnit potravu ve využitelnou energii. Niacin se přirozeně vyskytuje v mnoha potravinách živočišného původu i v některých potravinách rostlinného původu.

VITAMÍN B5 / KYSELINA PANTOTHENOVÁ

Co najdete na etiketě: D-pantothenát vápenatý

Funkce:

Kyselina pantothenová přispívá k normálnímu energetickému metabolismu.
Kyselina pantothenová přispívá k normální syntéze a metabolismu steroidních hormonů, vitamínu D a některých neurotransmiterů.
Kyselina pantothenová přispívá k normální mentální činnosti.
Kyselina pantothenová přispívá ke snížení míry únavy a vyčerpání.

Stav:

Víc než 15 % doporučené denní dávky
Víc než 15 % doporučené denní dávky
Víc než 15 % doporučené denní dávky
Víc než 15 % doporučené denní dávky

Studie



PRODUKTY, VE KTERÝCH JE AKTIVNÍ SLOŽKOU: LifePak+, MultiBeauty

VĚDĚLI JSTE, ŽE...

Kyselina pantothenová pomáhá při kognitivních funkcích, které se týkají schopnosti člověka zpracovávat myšlenky.

VITAMÍN B6 / PYRIDOXIN

Co najdete na etiketě: Pyridoxin–hydrochlorid

Funkce:

Vitamín B6 přispívá k normálnímu energetickému metabolismu.
Vitamín B6 přispívá k normálnímu metabolismu homocysteinu.
Vitamín B6 přispívá k normálnímu metabolismu bílkovin a glykogenu.
Vitamín B6 přispívá k normální tvorbě červených krvinek.
Vitamín B6 přispívá k normální funkci imunitního systému.
Vitamín B6 přispívá k normální syntéze cysteinu.
Vitamín B6 přispívá k normální funkci nervového systému.
Vitamín B6 přispívá k normální psychické funkci.
Vitamín B6 přispívá ke snížení míry únavy a vyčerpání.
Vitamín B6 přispívá k regulaci hormonální aktivity.

Stav:

Víc než 15 % doporučené denní dávky
Víc než 15 % doporučené denní dávky
Víc než 15 % doporučené denní dávky
Víc než 15 % doporučené denní dávky
Víc než 15 % doporučené denní dávky
Víc než 15 % doporučené denní dávky
Víc než 15 % doporučené denní dávky
Víc než 15 % doporučené denní dávky
Víc než 15 % doporučené denní dávky
Víc než 15 % doporučené denní dávky

Studie



PRODUKTY, VE KTERÝCH JE AKTIVNÍ SLOŽKOU: LifePak+, MultiBeauty, MyGoal

VĚDĚLI JSTE, ŽE...

Vitamín B6 pomáhá přeměnit potraviny na energii. Podporuje také tvorbu červených krvinek a pomáhá udržovat normální metabolismus homocysteinu. Vitamin B6 se vyskytuje v různých formách: pyridoxin–hydrochlorid, pyridoxin-5-fosfát, pyridoxal-5-fosfát

BIOTIN

Co najdete na etiketě: D-biotin

Funkce:

Biotin přispívá k normálnímu energetickému metabolismu.
 Biotin přispívá k normálnímu metabolismu makroživin.
 Biotin přispívá k udržení normálního stavu pokožky.
 Biotin přispívá k normální funkci nervového systému.
 Biotin přispívá k normální psychické funkci.
 Biotin přispívá k udržení normálního stavu vlasů.
 Biotin přispívá k udržení normálního stavu sliznic.

Stav:

Víc než 15 % doporučené denní dávky
 Víc než 15 % doporučené denní dávky
 Víc než 15 % doporučené denní dávky
 Víc než 15 % doporučené denní dávky
 Víc než 15 % doporučené denní dávky
 Víc než 15 % doporučené denní dávky
 Víc než 15 % doporučené denní dávky

Studie



PRODUKTY, VE KTERÝCH JE AKTIVNÍ SLOŽKOU: LifePak+, Multibeauty

VĚDĚLI JSTE, ŽE...

Biotin pomáhá proměnit potravu ve využitelnou energii. Přirozeně se biotin vyskytuje v potravinách, jako jsou vejce, losos a avokádo.

KYSELINA LISTOVÁ

Co najdete na etiketě: Kyselina listová, kyselina pteroylmonoglutamová

Funkce:

Foláty přispívají k normální tvorbě krve.
 Foláty přispívají k normálnímu metabolismu homocysteinu.
 Foláty přispívají k normální funkci imunitního systému.
 Foláty přispívají k normální syntéze aminokyselin.
 Foláty přispívají k normální psychické funkci.
 Foláty přispívají ke snížení únavy a vyčerpání.
 Foláty se podílejí na procesu dělení buněk.

Stav:

Víc než 15 % doporučené denní dávky
 Víc než 15 % doporučené denní dávky
 Víc než 15 % doporučené denní dávky
 Víc než 15 % doporučené denní dávky
 Víc než 15 % doporučené denní dávky
 Víc než 15 % doporučené denní dávky
 Víc než 15 % doporučené denní dávky

Studie



PRODUKTY, VE KTERÝCH JE AKTIVNÍ SLOŽKOU: LifePak+, Multibeauty

VĚDĚLI JSTE, ŽE...

Kyselina listová je obecný název, který označuje přírodní formy kyseliny listové v potravinách a také kyselinu listovou, syntetickou formu používanou v potravinových doplňcích a obohacených potravinách.

VITAMÍN B12

Co najdete na etiketě: Kyanokobalamin

Funkce:

Vitamín B12 přispívá k normálnímu energetickému metabolismu.
 Vitamín B12 přispívá k normálnímu metabolismu homocysteinu.
 Vitamín B12 přispívá k normální tvorbě červených krvinek.
 Vitamín B12 přispívá k normální funkci imunitního systému.
 Vitamín B12 přispívá k normální funkci nervového systému.
 Vitamín B12 přispívá k normální psychické funkci.
 Vitamín B12 přispívá ke snížení míry únavy a vyčerpání.
 Vitamín B12 se podílí na procesu dělení buněk.

Stav:

Víc než 15 % doporučené denní dávky
 Víc než 15 % doporučené denní dávky
 Víc než 15 % doporučené denní dávky
 Víc než 15 % doporučené denní dávky
 Víc než 15 % doporučené denní dávky
 Víc než 15 % doporučené denní dávky
 Víc než 15 % doporučené denní dávky

Studie



PRODUKTY, VE KTERÝCH JE AKTIVNÍ SLOŽKOU: LifePak+, MultiBeauty, MyGoal

VĚDĚLI JSTE, ŽE...

Vitamín B12 napomáhá k tvorbě červených krvinek. Také pomáhá k udržení normální hladiny homocysteinu v krvi. Vitamín B12 se vyskytuje v živočišných produktech, jako je maso, ryby, drůbež a vejce.

VITAMÍN C

Co najdete na etiketě: kalcium-L-askorbát, L-askorbová kyselina, natrium-l-askorbát

Funkce:

- Vitamín C přispívá k normální tvorbě kolagenu pro normální funkci kostí.
- Vitamín C přispívá k normální tvorbě kolagenu pro normální funkci kůže.
- Vitamín C přispívá k normální funkci imunitního systému.
- Vitamín C přispívá k normálnímu energetickému metabolismu.
- Vitamín C přispívá k ochraně buněk před oxidačním stresem.
- Vitamín C přispívá k normální tvorbě kolagenu pro normální funkci krevních cév.
- Vitamín C přispívá k normální tvorbě kolagenu pro normální funkci chrupavky.
- Vitamín C přispívá k normální tvorbě kolagenu pro normální funkci dásní.
- Vitamín C zvyšuje vstřebávání železa.
- Vitamín C přispívá k regeneraci redukované formy vitamínu E.
- Vitamín C přispívá k normální tvorbě kolagenu pro normální funkci zubů.
- Vitamín C přispívá k normální psychické činnosti.
- Vitamín C přispívá k normální činnosti nervové soustavy.
- Vitamín C přispívá ke snížení míry únavy a vyčerpání.
- Vitamín C přispívá k udržení normální funkce imunitního systému během intenzivního fyzického výkonu a po něm

Stav:

- Víc než 15 % doporučené denní dávky
- Víc než 15 % doporučené denní dávky
- Víc než 15 % doporučené denní dávky
- Víc než 15 % doporučené denní dávky
- Víc než 15 % doporučené denní dávky
- Víc než 15 % doporučené denní dávky
- Víc než 15 % doporučené denní dávky
- Víc než 15 % doporučené denní dávky
- Víc než 15 % doporučené denní dávky
- Víc než 15 % doporučené denní dávky
- Víc než 15 % doporučené denní dávky
- Víc než 15 % doporučené denní dávky
- Víc než 15 % doporučené denní dávky
- Víc než 15 % doporučené denní dávky
- Víc než 15 % doporučené denní dávky

Studie



PRODUKTY, VE KTERÝCH JE AKTIVNÍ SLOŽKOU: LifePak+, Vitamin C + Zinc, MultiBeauty, MyGoal

VĚDĚLI JSTE, ŽE...

Lidské tělo si vitamín C samo nevytváří, a proto potřebuje příjem vitamínu C stravou, který může být doplněn doplňky stravy.

VITAMÍN D3

Co najdete na etiketě: Cholekalciferol

Funkce:

- Vitamín D přispívá k normálnímu vstřebávání/využití vápníku a fosforu.
- Vitamín D přispívá k udržení normálního stavu kostí.
- Vitamín D přispívá k normální hladině vápníku v krvi.
- Vitamín D přispívá k normální funkci imunitního systému.
- Vitamín D se podílí na procesu dělení buněk.
- Vitamín D přispívá k udržení normálního stavu zubů.
- Vitamín D přispívá k udržení normální funkce svalů.

Stav:

- Víc než 15 % doporučené denní dávky
- Víc než 15 % doporučené denní dávky
- Víc než 15 % doporučené denní dávky
- Víc než 15 % doporučené denní dávky
- Víc než 15 % doporučené denní dávky
- Víc než 15 % doporučené denní dávky
- Víc než 15 % doporučené denní dávky

Studie



PRODUKTY, VE KTERÝCH JE AKTIVNÍ SLOŽKOU: LifePak+

VĚDĚLI JSTE, ŽE...

Vitamín D pomáhá vstřebávat vápník ze stravy a zvyšuje vstřebávání vápníku v kostech. Vytváří se v kůži při pobytu na slunci, ale také ho přijímáme ze stravy. Je důležité zajistit, aby tělo přijímalo dostatečné množství vitamínu D.

VITAMÍN E

Co najdete na etiketě: D- α -tokoferyl-sukcinát

Funkce:

Vitamín E přispívá k ochraně buněk před oxidačním stresem.

Stav:

Víc než 15 % doporučené denní dávky

Studie



PRODUKTY, VE KTERÝCH JE AKTIVNÍ SLOŽKOU: LifePak+, MultiBeauty

VITAMÍN K1

Co najdete na etiketě: Fytomenadion

Funkce:

Vitamín K přispívá k normální srážlivosti krve.

Vitamín K přispívá k udržení normálního stavu kostí.

Stav:

Víc než 15 % doporučené denní dávky

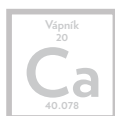
Víc než 15 % doporučené denní dávky

Studie



PRODUKTY, VE KTERÝCH JE AKTIVNÍ SLOŽKOU: LifePak+

Minerály



VÁPNIK

Co najdete na etiketě: Uhlíctan vápenatý, vápenaté soli kyseliny citrónové, vápenaté soli kyseliny fosforečné.

Funkce:

Vápník je potřebný pro udržení normálního stavu kostí.
 Vápník se podílí na normální srážlivosti krve.
 Vápník přispívá k normálnímu energetickému metabolismu.
 Vápník přispívá k normální funkci svalů.
 Vápník přispívá k normální neurotransmisi.
 Vápník přispívá k normální funkci trávicích enzymů.
 Vápník hraje roli v procesu dělení a specializace buněk.
 Vápník je potřebný pro udržení normálního stavu zubů.

PRODUKTY, VE KTERÝCH JE AKTIVNÍ SLOŽKOU: LifePak+

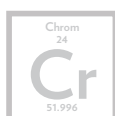
VĚDĚLI JSTE, ŽE...

Vápník je strukturální složka kostí a zubů.

Stav:

Víc než 15 % doporučené denní dávky
 Víc než 15 % doporučené denní dávky
 Víc než 15 % doporučené denní dávky
 Víc než 15 % doporučené denní dávky
 Víc než 15 % doporučené denní dávky
 Víc než 15 % doporučené denní dávky
 Víc než 15 % doporučené denní dávky
 Víc než 15 % doporučené denní dávky
 Víc než 15 % doporučené denní dávky

Studie



CHROM

Co najdete na etiketě: Chlorid chromitý

Funkce:

Chrom přispívá k normálnímu metabolismu makroživin.
 Chrom se podílí na udržení normální hladiny glukózy v krvi.

PRODUKTY, VE KTERÝCH JE AKTIVNÍ SLOŽKOU: LifePak+, MyEdge

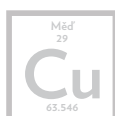
VĚDĚLI JSTE, ŽE...

Chrom je stopový minerál.

Stav:

Víc než 15 % doporučené denní dávky
 Víc než 15 % doporučené denní dávky

Studie



MĚĎ

Co najdete na etiketě: Bisglycinát měďnatý

Funkce:

Měď přispívá k udržení normálního stavu pojivových tkání.
 Měď přispívá k normálnímu energetickému metabolismu.
 Měď přispívá k normální funkci imunitního systému.
 Měď přispívá k ochraně buněk před oxidačním stresem.
 Měď přispívá k normální kožní pigmentaci.
 Měď přispívá k normálnímu transportu železa v těle.
 Měď přispívá k normální pigmentaci vlasů.
 Měď přispívá k normální funkci nervového systému.

PRODUKTY, VE KTERÝCH JE AKTIVNÍ SLOŽKOU: LifePak+

VĚDĚLI JSTE, ŽE...

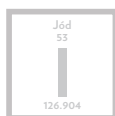
Měď je základní stopový prvek.

Stav:

Víc než 15 % doporučené denní dávky
 Víc než 15 % doporučené denní dávky
 Víc než 15 % doporučené denní dávky
 Víc než 15 % doporučené denní dávky
 Víc než 15 % doporučené denní dávky
 Víc než 15 % doporučené denní dávky
 Víc než 15 % doporučené denní dávky
 Víc než 15 % doporučené denní dávky
 Víc než 15 % doporučené denní dávky

Studie





JÓD

Co najdete na etiketě: Jodid draselný

Funkce:

Jód přispívá k normální kognitivní funkci.
 Jód přispívá k normálnímu energetickému metabolismu.
 Jód se podílí na normální tvorbě hormonů štítné žlázy a normální činnosti štítné žlázy.
 Jód přispívá k normální funkci nervového systému.
 Jód přispívá k udržení normálního stavu pokožky.

PRODUKTY, VE KTERÝCH JE AKTIVNÍ SLOŽKOU: LifePak+

VĚDĚLI JSTE, ŽE...

Hormony štítné žlázy pomáhají tělu využívat energii, zachovat si teplotu a udržují funkční mozek, srdce, svaly a další orgány.

Stav:

Víc než 15 % doporučené denní dávky
 Víc než 15 % doporučené denní dávky
 Víc než 15 % doporučené denní dávky
 Víc než 15 % doporučené denní dávky
 Víc než 15 % doporučené denní dávky

Studie



HOŘČÍK

Co najdete na etiketě: Hořečnaté soli kyseliny citrónové, hydroxid hořečnatý

Funkce:

Hořčík přispívá k udržení normálního stavu kostí.
 Hořčík přispívá k normálnímu energetickému metabolismu.
 Hořčík přispívá ke snížení únavy a vyčerpání.
 Hořčík přispívá k rovnováze elektrolytů.
 Hořčík přispívá k normální funkci nervového systému.
 Hořčík přispívá k normální funkci svalů.
 Hořčík přispívá k normální syntéze bílkovin.
 Hořčík přispívá k normální psychické funkci.
 Hořčík přispívá k udržení normálního stavu zubů.
 Hořčík se podílí na procesu dělení buněk.

PRODUKTY, VE KTERÝCH JE AKTIVNÍ SLOŽKOU: LifePak+, Magnesium

VĚDĚLI JSTE, ŽE...

Hořčík hraje důležitou roli při udržování kostí.

Stav:

Víc než 15 % doporučené denní dávky
 Víc než 15 % doporučené denní dávky
 Víc než 15 % doporučené denní dávky
 Víc než 15 % doporučené denní dávky
 Víc než 15 % doporučené denní dávky
 Víc než 15 % doporučené denní dávky
 Víc než 15 % doporučené denní dávky
 Víc než 15 % doporučené denní dávky
 Více než 15 % denní RI
 Víc než 15 % doporučené denní dávky

Studie



MANGAN

Co najdete na etiketě: Bisglycinát manganatý

Funkce:

Mangan přispívá k udržení normálního stavu kostí.
 Mangan přispívá k normální tvorbě pojivových tkání.
 Mangan přispívá k normálnímu energetickému metabolismu.
 Mangan přispívá k ochraně buněk před oxidativním stresem.

PRODUKTY, VE KTERÝCH JE AKTIVNÍ SLOŽKOU: LifePak+

VĚDĚLI JSTE, ŽE...

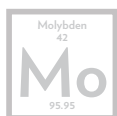
Mangan hraje důležitou roli pro udržení normálního stavu kostí.

Stav:

Víc než 15 % doporučené denní dávky
 Víc než 15 % doporučené denní dávky
 Víc než 15 % doporučené denní dávky
 Víc než 15 % doporučené denní dávky

Studie





MOLYBDEN

Co najdete na etiketě: Molybdenan sodný

Funkce:

Molybden přispívá k normálnímu metabolismu sirných aminokyselin.

PRODUKTY, VE KTERÝCH JE AKTIVNÍ SLOŽKOU: LifePak+

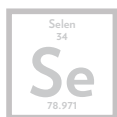
VĚDĚLI JSTE, ŽE...

Metabolismus je soustava chemických reakcí, ke kterým dochází v buňkách živých organismů za účelem zachování života.

Stav:

Víc než 15 % doporučené denní dávky

Studie



SELEN

Co najdete na etiketě: Seleničitan sodný, selenan sodný

Funkce:

Selen přispívá k ochraně našich buněk před oxidativním stresem.

Selen přispívá k normální funkci imunitního systému.

Selen přispívá k udržení normálního stavu nehtů.

Selen přispívá k udržení normálního stavu vlasů.

Selen přispívá k normální činnosti štítné žlázy.

Selen přispívá k normální spermatogenezi.

PRODUKTY, VE KTERÝCH JE AKTIVNÍ SLOŽKOU: R² Night, LifePak+, MultiBeauty

VĚDĚLI JSTE, ŽE...

Selen jako doplněk každodenní stravy má i další fyziologické účinky, například přispívá k normální funkci štítné žlázy a má pozitivní vliv na imunitní systém.

Stav:

Víc než 15 % doporučené denní dávky

Víc než 15 % doporučené denní dávky

Víc než 15 % doporučené denní dávky

Víc než 15 % doporučené denní dávky

Víc než 15 % doporučené denní dávky

Víc než 15 % doporučené denní dávky

Studie





ZINEK

Co najdete na etiketě: bisglycinát zinečnatý, zink-citrát

Funkce:

Zinek přispívá k normální kognitivní funkci.
 Zinek přispívá k normálnímu metabolismu mastných kyselin.
 Zinek přispívá k normálnímu metabolismu vitamínu A.
 Zinek přispívá k normálnímu metabolismu sacharidů.
 Zinek přispívá k normálnímu metabolismu makroživin.
 Zinek přispívá k udržení normálního stavu kostí.
 Zinek přispívá k udržení normálního stavu pokožky.
 Zinek přispívá k udržení normálního stavu zraku.
 Zinek přispívá k normální funkci imunitního systému.
 Zinek přispívá k normální syntéze DNA.
 Zinek má podíl na normálním acidobazickém metabolismu.
 Zinek přispívá k normální plodnosti a reprodukci.
 Zinek přispívá k normální syntéze bílkovin.
 Zinek přispívá k udržení normálního stavu vlasů.
 Zinek přispívá k udržení normálního stavu nehtů.
 Zinek přispívá k udržení normální hladiny testosteronu v krvi.
 Zinek přispívá k ochraně buněk před oxidačním stresem.
 Zinek se podílí na procesu dělení buněk.

Stav:

Víc než 15 % doporučené denní dávky
 Víc než 15 % doporučené denní dávky
 Víc než 15 % doporučené denní dávky
 Víc než 15 % doporučené denní dávky
 Víc než 15 % doporučené denní dávky
 Víc než 15 % doporučené denní dávky
 Víc než 15 % doporučené denní dávky
 Víc než 15 % doporučené denní dávky
 Víc než 15 % doporučené denní dávky
 Víc než 15 % doporučené denní dávky
 Víc než 15 % doporučené denní dávky
 Víc než 15 % doporučené denní dávky
 Víc než 15 % doporučené denní dávky
 Víc než 15 % doporučené denní dávky
 Víc než 15 % doporučené denní dávky
 Víc než 15 % doporučené denní dávky
 Víc než 15 % doporučené denní dávky
 Víc než 15 % doporučené denní dávky
 Víc než 15 % doporučené denní dávky
 Víc než 15 % doporučené denní dávky
 Víc než 15 % doporučené denní dávky

Studie



PRODUKTY, VE KTERÝCH JE AKTIVNÍ SLOŽKOU: LifePak+, Vitamin C + Zinc, MultiBeauty

VĚDĚLI JSTE, ŽE...

Zinek je jedním z klíčových mikroživin, které podporují normální stav pokožky, vlasů a nehtů. Je prospěšný pro vaši pohodu, protože podporuje kognitivní funkce. Zinek navíc podporuje normální vidění.

Rostlinné výtažky



LIST ARTYČOKU

Co je uvedeno na etiketě: Výtažek z listů artyčoku (*Cynara scolymus* L.)

PRODUKTY, VE KTERÝCH JE AKTIVNÍ SLOŽKOU: InnerNu

VĚDĚLI JSTE, ŽE...

Artyčok je rostlina pocházející ze Středomoří.



BROKOLICE *Brassica oleracea italica*

Co je uvedeno na etiketě: Výtažek ze semen brokolice (*Brassica oleracea* L.)

PRODUKTY, VE KTERÝCH JE AKTIVNÍ SLOŽKOU: R² Night





ČAJOVNÍK ČÍNSKÝ

Zelený čaj

Co je uvedeno na etiketě: Výtažek z listů zeleného čaje (*Camellia sinensis* (L.) Kuntze)

Zelený čaj Matcha

Co je uvedeno na etiketě: Prášek z listů zeleného čaje Matcha (*Camellia sinensis* (L.) Kuntze)

Čaj Orange Pekoe

Co je uvedeno na etiketě: Výtažek z listů čaje Orange pekoe (*Camellia sinensis* (L.) Kuntze)



Funkce:

Čajovník čínský přispívá k ochraně buněk před oxidačním stresem.*

PRODUKTY, VE KTERÝCH JE AKTIVNÍ SLOŽKOU: TR90 Complex F, Tëgreen, Focus Tea.

VĚDĚLI JSTE, ŽE...

Pharmanex Tëgreen obsahuje vodný výtažek z listů zeleného čaje, který s sebou přináší profil antioxidační* aktivity zeleného čaje, který věrně napodobuje přípravu tradičního nálevu ze zeleného čaje.



KARBOVÝ PRÁŠEK

Co je uvedeno na etiketě: Prášek z plodů rohovníku obecného (*Ceratonia siliqua* L.)

Funkce:

Podporuje kontrolu chuti k jídlu.*

PRODUKTY, VE KTERÝCH JE AKTIVNÍ SLOŽKOU: MyEdge

VĚDĚLI JSTE, ŽE...

Získává se z plodových lusků stromu rohovníku obecného, který se tradičně pěstuje ve Středomoří.



*Vyhodnocení zdravotního tvrzení ještě probíhá



KAJENSKÝ PEPŘ *Capsicum annuum*

Co je uvedeno na etiketě: Mletý kajenský pepř (*Capsicum annuum* L.)

PRODUKTY, VE KTERÝCH JE AKTIVNÍ SLOŽKOU: TR90 Complex F



KAKAO *Theobroma cacao*

Co je uvedeno na etiketě: Prášek z kakaového bobu (*Theobroma cacao* L.)

PRODUKTY, VE KTERÝCH JE AKTIVNÍ SLOŽKOU: TR90 Complex C





HOUSENICE *Cordyceps sinensis*

Co najdete na etiketě: *Cordyceps sinensis* (Berk.) Sacc. mycelia



PRODUKTY, VE KTERÝCH JE AKTIVNÍ SLOŽKOU: CordyMax Cs-4, R² Day

VĚDĚLI JSTE, ŽE...

Cordyceps neboli housenice je houba parazitující na některých druzích housenek ve vysokých horských regionech Tibetské náhorní plošiny. V čínštině známý také jako Dōngchóngxiàocǎo (zimní červ, letní tráva). Najít tuto houbu v přírodě je obtížné a drahé. Kdysi byla dostupná pouze císařům, a proto dokonce mezi místními získala přezdívku „měkké zlato“. CordyMax se vyrábí podle kvalitativního procesu 6S společnosti Pharmanex a je standardizován pomocí vysokoúčinné kapalinové chromatografie (HPLC) – přístroje používaného ke stanovení chemického složení jakéhokoli vzorku – aby bylo zaručeno konzistentní složení každé vyrobené šarže. CordyMax obsahuje standardizovaný produkt fermentace mycelia houby *Cordyceps sinensis*.



CURCUMA LONGA

Co je uvedeno na etiketě: Výtažek z oddenku kurkumy (*Curcuma longa* L.)



Funkce:

Zabraňuje hromadění tuků a usnadňuje jejich odbourávání v játrech*

PRODUKTY, VE KTERÝCH JE AKTIVNÍ SLOŽKOU: RealMe

VĚDĚLI JSTE, ŽE...

Hojně se využívá jako koření v mnoha kulturách po celém světě a v Indii se už po celá staletí používá v léčitelství.

*Vyhodnocení zdravotního tvrzení ještě probíhá. (Toto tvrzení italské právní předpisy neuznávají.)



VÝTAŽEK Z LISTŮ KARI

Co je uvedeno na etiketě: Výtažek z listů kari (*Murraya koenigii* (L.) Spreng)

PRODUKTY, VE KTERÝCH JE AKTIVNÍ SLOŽKOU: RealMe



ZÁZVOR

Co je uvedeno na etiketě: Výtažek z oddenku zázvoru (*Zingiber officinale* Roscoe)

Funkce:

Pomáhá podporovat trávení.*

PRODUKTY, VE KTERÝCH JE AKTIVNÍ SLOŽKOU: InnerNu

VĚDĚLI JSTE, ŽE...

Zázvor má dlouhou historii pěstování a je jedním z nejčastěji konzumovaných koření na světě.



*Vyhodnocení zdravotního tvrzení ještě probíhá



GINKGO *Ginkgo biloba*

Co najdete na etiketě: Výtažek z listů *Ginkgo biloba* L.

Funkce:

Ginkgo biloba pomáhá udržovat paměť a zachovávat kognitivní funkce.*

PRODUKTY, VE KTERÝCH JE AKTIVNÍ SLOŽKOU: BioGinkgo

VĚDĚLI JSTE, ŽE...

Ginkgo biloba je nejstarší známý živý druh stromu. Jeho existence se dá vysledovat až do období před více než 200 miliony let. První tradiční použití *Ginkgo biloba* bylo zmíněno již 2800 let před naším letopočtem. Dnes se *Ginkgo biloba* vyskytuje jako rostlinná složka v doplňcích stravy.



ŽENŠEN *Panax ginseng*

Co najdete na etiketě: *Panax ginseng* C.A. Meyer Výtažek z kořene

Funkce:

Panax Ginseng obsažený v R² Day má pozitivní vliv na udržení optimální výdrže a dobré fyzické i psychické kondice.**

PRODUKTY, VE KTERÝCH JE AKTIVNÍ SLOŽKOU: R² Day

VĚDĚLI JSTE, ŽE...

Panax Ginseng hraje důležitou roli v energetickém metabolismu.*



*Vyhodnocení zdravotního tvrzení ještě probíhá. (Toto tvrzení česká a dánská legislativa neuznává.)

**Vyhodnocení zdravotního tvrzení ještě probíhá.



GLUCOMANNAN

Co najdete na etiketě: *Amorphophallus konjac* K. Koch výtažek z kořene (glucomannan)

Funkce:

přispívá k redukci hmotnosti.

PRODUKTY, VE KTERÝCH JE AKTIVNÍ SLOŽKOU: MyGoal

VĚDĚLI JSTE, ŽE...

Glucomannan je vláknina z kořene rostliny konjak pocházející z teplých a tropických oblastí Asie.



VINNÁ RÉVA *Vitis vinifera*

Co je uvedeno na etiketě: Výtažek z plodů vinné révy (*Vitis vinifera* L.), Výtažek z jader vinné révy (*Vitis vinifera* L.)



PRODUKTY, VE KTERÝCH JE AKTIVNÍ SLOŽKOU: TR90 Complex F, LifePak+, R² Night



GRAPEFRUIT

Co je uvedeno na etiketě: Výtažek z plodů grapefruitu (*Citrus paradisi* Macfad.)

PRODUKTY, VE KTERÝCH JE AKTIVNÍ SLOŽKOU: MultiBeauty



GUARANA

Co je uvedeno na etiketě: Výtažek ze semen guarany (*Paullinia cupana*)

PRODUKTY, VE KTERÝCH JE AKTIVNÍ SLOŽKOU: Focus Tea

VĚDĚLI JSTE, ŽE...

Guarana je rostlinný zdroj kofeinu. Kofein pomáhá zlepšit koncentraci a přispívá ke kognitivní a mentální výkonnosti tím, že pomáhá zvýšit bdělost.*



* Vyhodnocení zdravotního tvrzení ještě probíhá



VÝTAŽEK Z MORINGY

Co je uvedeno na etiketě: Výtažek z listů moringy (*Moringa oleifera* Lam.)

PRODUKTY, VE KTERÝCH JE AKTIVNÍ SLOŽKOU: RealMe

VĚDĚLI JSTE, ŽE...

Výtažek z listů moringy pochází z velkého stromu pocházejícího ze severní Indie. Tato rostlina je známá pod několika názvy jako Královna Moringa, křenový strom či strom života.



CITRÓN *Citrus limon*

Co najdete na etiketě: Výtažek z citrusových plodů



PRODUKTY, VE KTERÝCH JE AKTIVNÍ SLOŽKOU: TR90 Complex F, LifePak+



CIBULE *Allium cepa*

Co je uvedeno na etiketě: Výtažek z cibule (*Allium cepa* L.)



PRODUKTY, VE KTERÝCH JE AKTIVNÍ SLOŽKOU: TR90 Complex F, LifePak+



GRANÁTOVÉ JABLKO

Punica granatum

Co je uvedeno na etiketě: Výtažek z plodů granátového jablka (*Punica granatum* L.)



PRODUKTY, VE KTERÝCH JE AKTIVNÍ SLOŽKOU: R² Day, TR90 JS, TR90 Complex C



OPUNCIE *Opuntia ficus-indica*

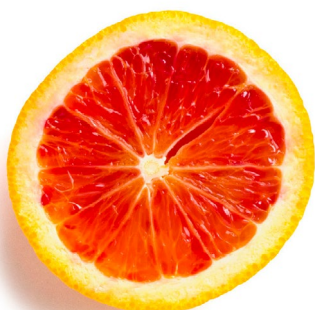
Co je uvedeno na etiketě: Výtažek z plodů opuncie (*Opuntia ficus-indica* (L.) Mill.)



PRODUKTY, VE KTERÝCH JE AKTIVNÍ SLOŽKOU: TR90 JS

VĚDĚLI JSTE, ŽE...

Opuncie je plod indického říku, kaktusu pocházejícího z Mexika. Jelikož se jedná o velmi choulostivé plody, sklízí se výhradně ručně. Opuncie se stejně jako ostatní ovoce používané v TR90 JS pěstuje také ve Středomoří.



ČERVENÝ POMERANČ

Citrus sinensis

Co je uvedeno na etiketě:

Výtažek z plodů červeného pomeranče (*Citrus sinensis* (L.) Osbeck)



PRODUKTY, VE KTERÝCH JE AKTIVNÍ SLOŽKOU: TR90 JS, TR90 Complex F, R² Night



REISHI *Ganoderma lucidum*

Co je uvedeno na etiketě: Výtažek z houby Reishi (*Ganoderma lucidum*)



PRODUKTY, VE KTERÝCH JE AKTIVNÍ SLOŽKOU: ReishiMax GLp

VĚDĚLI JSTE, ŽE...

Část našeho komplexního imunitního systému zahrnuje arzenál buněk, které jsou schopné rozpoznat a spustit potřebnou imunitní reakci na celou řadu organismů, které naše tělo považuje za cizí. Houba Reishi přispívá k přirozeným procesům této imunologické obrany.*



ROZMARÝN

Co je uvedeno na etiketě: Výtažek z listů rozmarýnu (*Rosmarinus officinalis L.*)



PRODUKTY, VE KTERÝCH JE AKTIVNÍ SLOŽKOU: MultiBeauty

*Vyhodnocení zdravotního tvrzení ještě probíhá



ŠAFRÁN *Crocus sativus L*

Co je uvedeno na etiketě: Výtažek z blizny safránu (*Crocus sativus L*)



PRODUKTY, VE KTERÝCH JE AKTIVNÍ SLOŽKOU: TR90 JS

VĚDĚLI JSTE, ŽE...

Šafrán je nejdražší koření na světě.



VIŠEŇ *Prunus cerasus*

Co je uvedeno na etiketě: Prášek z plodů třešně (*Prunus cerasus L*)



PRODUKTY, VE KTERÝCH JE AKTIVNÍ SLOŽKOU: TR90 Complex C



PŠENIČNÝ OLEJ

Co je uvedeno na etiketě: Olejový výtažek z pšenice (*Triticum aestivum* L.)



PRODUKTY, VE KTERÝCH JE AKTIVNÍ SLOŽKOU: Beauty Focus Collagen+

VĚDĚLI JSTE, ŽE...

Konzentrát pšeničného oleje je rostlinný zdroj ceramidů, což je třída lipidů známá pro svůj pozitivní přínos pro krásnou pleť.



VÝTAŽEK Z LISTŮ MORUŠE BÍLÉ

Co je uvedeno na etiketě: Výtažek z listů moruše (*Morus alba* L.)



PRODUKTY, VE KTERÝCH JE AKTIVNÍ SLOŽKOU: MyEdge

VĚDĚLI JSTE, ŽE...

Přispívá k normální hladině cukru v krvi a k udržení rovnováhy metabolismu sacharidů v těle.*

*Vyhodnocení zdravotního tvrzení ještě probíhá (Toto tvrzení není uznáno právními předpisy Spojeného království)

KOLAGEN



KOLAGEN

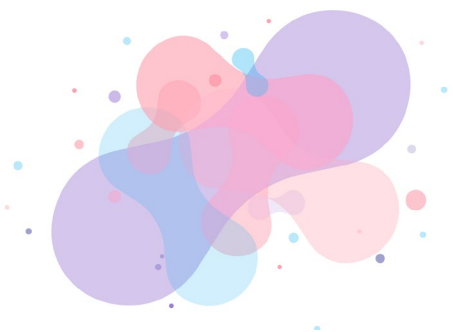
Co najdete na etiketě: Hydrolyzát kolagenu

PRODUKTY, VE KTERÝCH JE AKTIVNÍ SLOŽKOU: Beauty Focus Collagen+

VĚDĚLI JSTE, ŽE...

Profil kolagenových peptidů je optimalizován pro krásu, což dokládá pozitivní účinek a zlepšení vizuálního vzhledu rysů pleti.

Další



LACTOBACILLUS FERMENTUM

Lactobacillus fermentum (PCC™)

Co je uvedeno na etiketě: *Lactobacillus fermentum* (PCC™)



Funkce:

Lactobacillus fermentum PCC je robustní kmen, který prokazatelně přežívá žaludeční kyselinu.

PRODUKTY, VE KTERÝCH JE AKTIVNÍ SLOŽKOU: Pro-B

VĚDĚLI JSTE, ŽE...

CFU označuje „kolonie tvořící jednotku“ (colony forming unit). Je to specifická jednotka používaná ke stanovení množství mikrobiologické koncentrace a zakládá se na počítání životaschopných bakterií.



LUTEIN

Co najdete na etiketě: Lutein

PRODUKTY, VE KTERÝCH JE AKTIVNÍ SLOŽKOU: Beauty Focus Collagen+, LifePak+



MOŘSKÉ OLEJE

Co najdete na etiketě: Rybí tuk, krilový olej

Funkce:

Mořské oleje jsou zdrojem omega-3 mastných kyselin, zejména EPA (kyseliny eikosapentaenové) a DHA (kyseliny dokosahexaenové). EPA i DHA pomáhají udržovat normální činnost srdce, pokud se užívají denně v množství alespoň 250 mg. Denní dávka 250 mg DHA také pomáhá udržovat normální činnost mozku a zraku.

PRODUKTY, VE KTERÝCH JE AKTIVNÍ SLOŽKOU: Marine Omega

VĚDĚLI JSTE, ŽE...

Marine Omega zajišťuje příjem kvalitních omega-3 mastných kyselin z rybího tuku a krilového oleje. Rybí tuk se získává především z ančoviček. Krilový olej se získává z druhu korýšů *Euphausia superba*, které vypadají jako malé krevety.

Pokud potřebujete pomoc, **jsme tu pro vás!**

Objevte všechny způsoby, jakými vás Nu Skin podporuje, zodpovídá vaše otázky a pomáhá vám dostat se přesně tam, kde chcete být!

 https://www.nuskin.com/content/nuskin/en_GB/home.html

Pro západní, střední a východní Evropu:

E-mail: productexpert@nuskin.com

Pro severní Evropu:

E-mail: NEUProductSupport@nuskin.com

© 2024 NSE Products Europe BV

Seznam veškerých registrovaných ochranných známek na evropských a jihoafrických trzích Nu Skin najdete ve slovníku ochranných známek na www.nuskin.com.



NU SKIN

#Pharmanex #MyPharmanex
#NuSkinEurope



Nu Skin Europe www.nuskin.com